



АДМИНИСТРАЦИЯ ГОРОДА ПЕРМИ

ДЕПАРТАМЕНТ ЗЕМЕЛЬНЫХ ОТНОШЕНИЙ

Сибирская ул., д. 15, Пермь, 614000, тел. (342) 212-46-78, факс 212-41-51
e-mail: dzo@gorodperm.ru, <http://www.gorodperm.ru>

РАЗРЕШЕНИЕ

на размещение объекта
№ 21-01-45-428 от 29 ДЕК 2021

Департамент земельных отношений администрации города Перми в соответствии с пунктом 3 статьи 39.36 Земельного кодекса Российской Федерации, Положением о порядке и условиях размещения объектов на землях или земельных участках, находящихся в государственной или муниципальной собственности, на территории Пермского края без предоставления земельных участков и установления сервитутов, публичного сервитута, утвержденным постановлением Правительства Пермского края от 22.07.2015 № 478-п, заявлением от 20 декабря 2021г № 21-01-06-17480

разрешает ОАО «МРСК Урала» (ИНН 6671163413, ОГРН 1056604000970, место нахождения: 620026, Свердловская область, г.Екатеринбург, ул. Мамина-Сибиряка, д. 140)

размещение объекта: линии электропередачи классом напряжения до 35 кВ, а также связанные с ними трансформаторные подстанции, распределительные пункты и иное предназначенное для осуществления передачи электрической энергии оборудование, для размещения которых не требуется разрешения на строительство (ВЛ 0,4 кВ от ближайшей опоры существующей ВЛ 0,4 кВ от ТП-2370, установка оборудования учета э/э на опоре ВЛ 0,4 кВ, для электроснабжения хозяйственной постройки по адресу: Пермью край, г. Пермь, Мотовилихинский район, юго-западнее поселка Центральный, уч. 5 (кадастровый номер земельного участка 59:01:4019087:1552)).

на землях: государственная собственность на которые не разграничена

местоположение: Пермский край, г. Пермь, Мотовилихинский район, юго-западнее поселка Центральный

разрешение выдано на срок: бессрочно

Дополнительные условия размещения:

способ размещения объекта: наземный, надземный

Территория, согласно схеме, расположена в зонах с особым условием использования территорий: охранный зона объектов электросетевого хозяйства, приаэродромная территория аэродрома аэропорта Большое Савино, зона минимальных расстояний от газопровода «Каменный Лог – Пермь», зона минимальных расстояний магистрального нефтепровода «Каменный лог-Пермь», принадлежащего АО «Транснефть-Прикамье».

ОАО «МРСК Урала»:

1. Соблюдать Правила охраны электрических сетей, установленные постановлением Правительства Российской Федерации от 24 февраля 2009 г. №

160 «О порядке установления охранных зон объектов электросетевого хозяйства и особых условий использования земельных участков, расположенных в границах таких зон»;

2. Соблюдать Правила использования воздушного пространства, установленные постановлением Правительства Российской Федерации от 11 марта 2010 г. № 138 «Об утверждении Федеральных правил использования воздушного пространства Российской Федерации»;

3. Соблюдать правила охраны магистральных трубопроводов, утвержденные Постановлением Госгортехнадзора Российской Федерации от 22.04.1992 № 9;

4. Соблюдать условия зоны минимальных расстояний от газопровода «Каменный Лог – Пермь», установленные письмом ООО «Лукойл-Пермь» от 26.10.2018 № И-27244;

5. В соответствии с пунктом 7(2) Положения о порядке и условиях размещения объектов на землях или земельных участках, находящихся в государственной или муниципальной собственности, на территории Пермского края без предоставления земельных участков и установления сервитутов, утвержденного постановлением Правительства Пермского края от 22 июля 2015 г. № 478-п, представить в департамент земельных отношений в течении 1 месяца с момента размещения объектов материалы контрольной геодезической съемки размещенных объектов на бумажном и электронном носителях на безвозмездной основе.

Приложение: схема предполагаемых к использованию земель или части земельного участка на 1 л. в 1 экз.

Начальник отдела предоставления
земельных участков по работе
с юридическими лицами



С.С.Бажина

Схема предполагаемого использования земель или части земельного участка

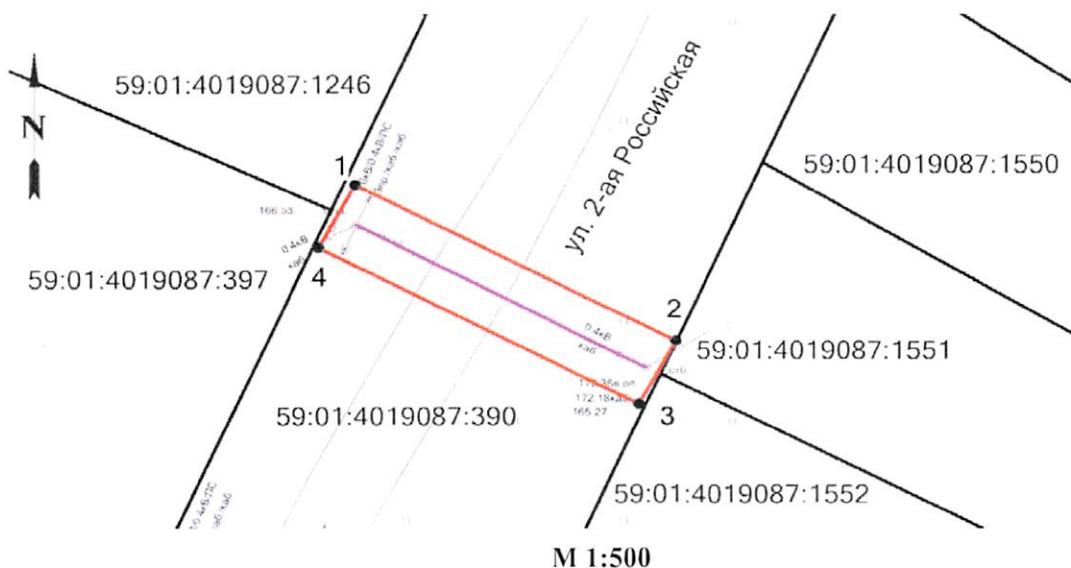
Объект: «Строительство участка ВЛ 0,4 кВ от ближайшей опоры существующей ВЛ 0,4 кВ от ТП-2370, установка оборудования учета э/э на опоре ВЛ 0,4 кВ, для электроснабжения хоз. постройки по адресу: Пермский край, г. Пермь, Мотовилихинский район, юго-западнее поселка Центральный, уч. 5 (кад. номер зем. участка 59:01:4019087:1552)»

Местоположение: Пермский край, г. Пермь, Мотовилихинский район, юго-западнее поселка Центральный

Площадь земель или части земельного участка: **117 кв.м.**

Категория земель: земли населенных пунктов

Разрешенное использование: Под земли сельскохозяйственного использования



Ведомость координат (МСК-59)		
Номера точек	Координаты, м	
	X	Y
1	520259,71	2239875,98
2	520248,76	2239896,58
3	520244,35	2239894,24
4	520255,29	2239873,63
1	520259,71	2239875,98

Условные обозначения:

59:01:4019087:1552 - номера земельных участков по сведениям ГКН

— границы земельных участков

1 — границы испрашиваемого участка,

обозначение и номера поворотных точек

— проектируемая линия ВЛ 0,4 кВ

Описание смежных землепользователей:

1 - 1 59:01:4019087:390, Собственность, № 59-59-22/014/2011-307 от 04.03.2011

Заявитель ОАО "МРСК УРАЛА"

(подпись, расшифровка подписи)

Широких О.Л.

По доверенности ПЭ-028-2021 от 11.01.2021 г.

Гачегова Н. В.